

桃園市立楊梅高級中學109學年第1學期 體位判讀結果統計報表 (年級)

年級 / 性別			體位判讀				
			過輕	適中	過重	超重	合計
高一	男	人數	36	171	38	70	315
		比率	11.4%	54.3%	12.1%	22.2%	100%
	女	人數	28	146	39	31	244
		比率	11.5%	59.8%	16.0%	12.7%	100%
	小計	人數	64	317	77	101	559
		比率	11.4%	56.7%	13.8%	18.1%	100%
高二	男	人數	34	176	40	70	320
		比率	10.6%	55.0%	12.5%	21.9%	100%
	女	人數	14	148	29	31	222
		比率	6.3%	66.7%	13.1%	14.0%	100%
	小計	人數	48	324	69	101	542
		比率	8.9%	59.8%	12.7%	18.6%	100%
高三	男	人數	35	164	44	92	335
		比率	10.4%	49.0%	13.1%	27.5%	100%
	女	人數	16	118	30	39	203
		比率	7.9%	58.1%	14.8%	19.2%	100%
	小計	人數	51	282	74	131	538
		比率	9.5%	52.4%	13.8%	24.3%	100%
總計		人數	163	923	220	333	1639
		比率	9.9%	56.3%	13.4%	20.3%	100%

承辦人:

組長:

主任:

校長:

桃園市立楊梅高級中學108-109學年第1學期_體位判讀結果比較表

20210610製表

		檢查人數			體位判讀											
班級	人數	合計			體位過輕			體位適中			體位過重			體位肥胖		
	比率	計	男	女	計	男	女	計	男	女	計	男	女	計	男	女
108學年 一年級	人數	542	320	222	60	44	16	324	176	148	69	35	34	89	65	24
	比率	100.0%	59.0%	41.0%	11.1%	13.8%	7.2%	59.8%	55.0%	66.7%	12.7%	10.9%	15.3%	16.4%	20.3%	10.8%
109學年 二年級	人數	542	320	222	48	34	14	324	176	148	69	40	29	101	70	31
	比率	100.0%	59.0%	41.0%	8.9%	10.6%	6.3%	59.8%	55.0%	66.7%	12.7%	12.5%	13.1%	18.6%	21.9%	14.0%
108學年 二年級	人數	538	335	203	55	36	19	276	166	110	87	50	37	120	83	37
	比率	100.0%	62.3%	37.7%	10.2%	10.7%	9.4%	51.3%	49.6%	54.2%	16.2%	14.9%	18.2%	22.3%	24.8%	18.2%
109學年 三年級	人數	538	335	203	51	35	16	282	164	118	74	44	30	131	92	39
	比率	100.0%	62.3%	37.7%	9.5%	10.4%	7.9%	52.4%	49.0%	58.1%	13.8%	13.1%	14.8%	24.3%	27.5%	19.2%

說明:

- 1.針對109學年2年級學生與1年前(108學年1年級)同時期比較:體位適中及體位過重比例沒有變化，但體位過輕人數變少及體位肥胖人數增加。
- 2.針對109學年3年級學生與1年前(108學年2年級)同時期比較:體位適中比例增加了!體位過輕及過重比例下降，但體位肥胖人數增加了。

桃園市立楊梅高級中學109學年第1學期_裸視視力不良就醫率統計表(含戴鏡正常)

B：裸眼視力不良人數(含戴鏡視力正常) A：分母中有診斷的人數

年級	班級	裸眼視力受檢人數	裸眼視力不良人數 B	就診人數 A	就診率 (A/B)
高一	1	32	25	25	100.00%
高一	2	34	30	30	100.00%
高一	3	31	27	26	96.30%
高一	4	34	30	30	100.00%
高一	5	32	29	29	100.00%
高一	6	33	30	29	96.67%
高一	7	31	27	25	92.59%
高一	8	30	26	26	100.00%
高一	9	32	27	25	92.59%
高一	10	34	25	25	100.00%
高一	11	32	30	30	100.00%
高一	12	33	25	25	100.00%
高一	13	35	32	28	87.50%
高一	體育	29	20	19	95.00%
高一	資訊甲	35	30	22	73.33%
高一	資訊乙	36	33	28	84.85%
高一	電子	36	28	25	89.29%
高一年級小計		559	474	447	94.30%
高二	1	23	22	21	95.45%
高二	2	34	31	28	90.32%
高二	3	24	19	18	94.74%
高二	4	32	32	28	87.50%
高二	5	36	29	23	79.31%
高二	6	34	32	21	65.63%
高二	7	35	34	29	85.29%
高二	8	39	35	31	88.57%
高二	9	33	30	28	93.33%
高二	10	35	29	28	96.55%
高二	11	30	26	26	100.00%
高二	12	31	26	17	65.38%
高二	13	36	29	29	100.00%
高二	體育	20	13	13	100.00%
高二	資訊甲	37	34	32	94.12%
高二	資訊乙	31	26	23	88.46%
高二	電子	32	25	18	72.00%
高二年級小計		542	472	413	87.50%
高三	1	31	28	22	78.57%
高三	2	33	30	29	96.67%
高三	3	37	30	23	76.67%
高三	4	36	31	27	87.10%

承辦人:

組長:

主任:

校長:

高三	5	37	32	32	100.00%
高三	6	36	29	29	100.00%
高三	7	37	26	23	88.46%
高三	8	36	31	30	96.77%
高三	9	34	32	23	71.88%
高三	10	34	33	33	100.00%
高三	11	23	18	17	94.44%
高三	12	22	17	17	100.00%
高三	13	36	32	31	96.88%
高三	資訊甲	35	31	31	100.00%
高三	資訊乙	35	28	28	100.00%
高三	電子	36	24	6	25.00%
高三年級小計		538	452	401	88.72%
全校合計		1639	1398	1261	90.20%

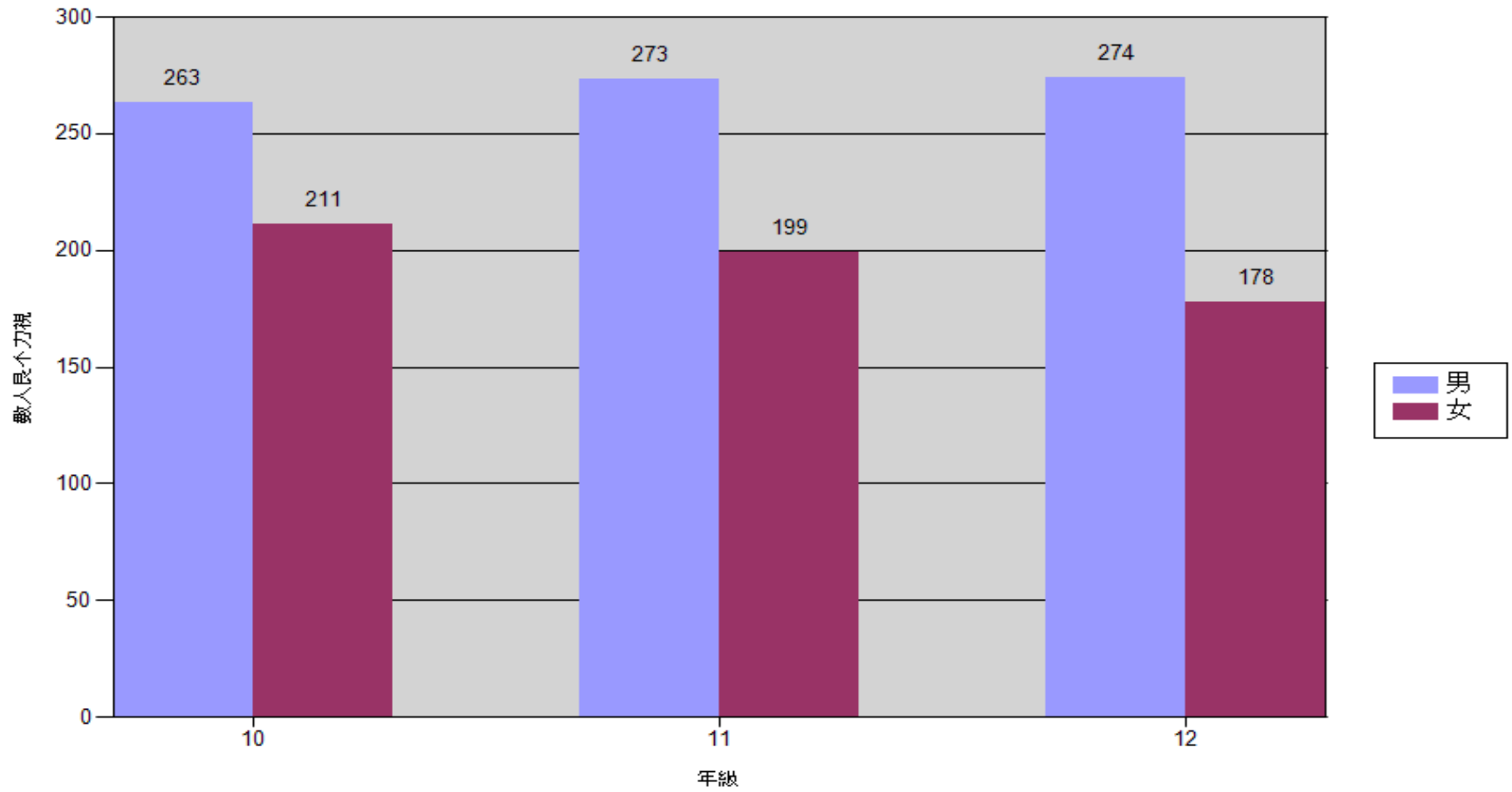
承辦人:

組長:

主任:

校長:

桃園市立楊梅高級中學109學年第1學期_裸眼視力不良人數統計圖



桃園市立楊梅高級中學109學年第1學期_裸視篩檢視力不良惡化率

本學年度				上學年度				裸視篩檢視力不良惡化率
年級	視力受檢人數	裸眼視力不良人數	裸眼視力不良率	年級	視力受檢人數	裸眼視力不良人數	裸眼視力不良率	
高二	542	472	87.08%	高一	541	471	87.06%	0.02%
高三	538	452	84.01%	高二	538	443	82.34%	1.67%
平均								0.85%

承辦人:

組長:

主任:

校長:

桃園市立楊梅高級中學109學年第1學期_口腔齲齒複檢結果統計

齲齒是指未治療齲齒

年級性別		人數	初檢 齲齒人數	初檢 齲齒%	齲齒未 就醫人數	齲齒複檢 正常人數	齲齒複檢 異常人數	齲齒 複檢%
高一	男	315	118	37.46%	16	3	99	86.44%
	女	244	83	34.02%	2	1	80	97.59%
	小計	559	201	35.96%	18	4	179	91.04%
總計		559	201	35.96%	18	4	179	91.04%